



**APP AEROPUERTO CARTAGENA DE INDIAS
SOLUCIÓN AEROPUERTO-CIUDAD**



ESTRUCTURA PLURAL
AEROPUERTO
DE CARTAGENA



▶ CONTENIDO

1

Generalidades

2

Desarrollo aeroportuario

3

Intervenciones

OBJETO DEL PROYECTO

Estructuración, diseño, construcción y suministro de cierta infraestructura en el aeropuerto internacional Rafael Núñez de Cartagena, la financiación de todas las intervenciones y la operación y mantenimiento de toda la infraestructura del aeropuerto.- “APP IP Aeropuerto de Cartagena”





1 | GENERALIDADES NECESIDADES Y ORIGINADOR

1

- Cartagena es una de las ciudades del país con mayor tráfico aéreo y evidencia un amplio crecimiento de pasajeros. Para anticiparse a esta demanda y garantizar la competitividad de una de las terminales internacionales más importantes de Colombia, se hace necesario adelantar intervenciones de acuerdo a las nuevas circunstancias existentes y que se contemplan en el Plan Maestro.



Primer operador aeroportuario del mundo por número de pasajeros y reconocida como una empresa socialmente responsable.

Líder en Colombia en la distribución de combustibles líquidos y de gas natural vehicular

Líder de mega proyectos de gran relevancia e impacto a nivel nacional en el sector de la infraestructura.

Líderes en administración aeroportuaria en el país. Con 20 años de experiencia administrado de manera eficiente el Aeropuerto Internacional Rafael Núñez de Cartagena.



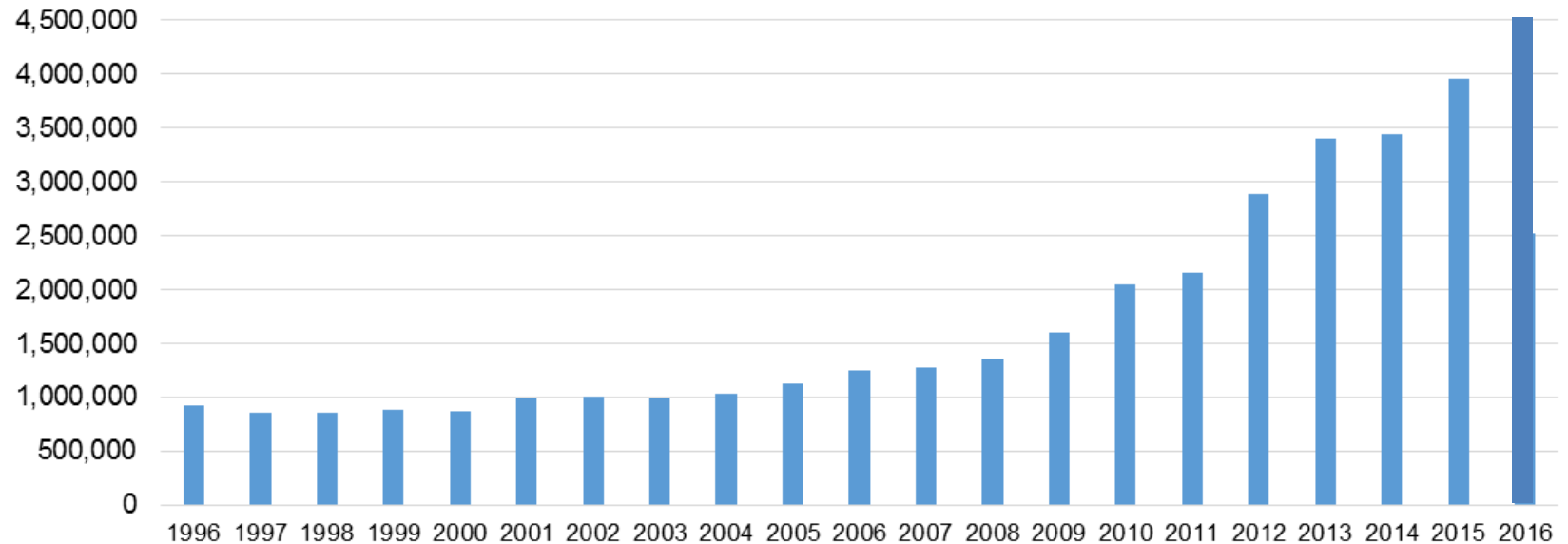


- Cartagena es una de las ciudades del país con mayor tráfico aéreo y evidencia un amplio crecimiento.

97%

nivel de satisfacción en el servicio

MOVIMIENTO DE PASAJEROS 1996-2016



2011

2'154,419

2012

2'881,795

2013

3'396,100

2014

3'441.749

2015

3'959.743

2016

4'422.105

► UBICACIÓN





2

DESARROLLO AEROPORTUARIO

FACTORES DETERMINANTES

2

FACTOR EXPANSIVO

Crecimiento de tráfico



FACTOR CONSTRUCTIVO

Crecimiento de la ciudad



FACTOR LIMITATIVO

Grandes inversiones/medio ambiente/espacio aéreo



Solución responsable con la ciudad



Coherente, sólida y cierta



Mantener la ubicación actual

VENTAJAS

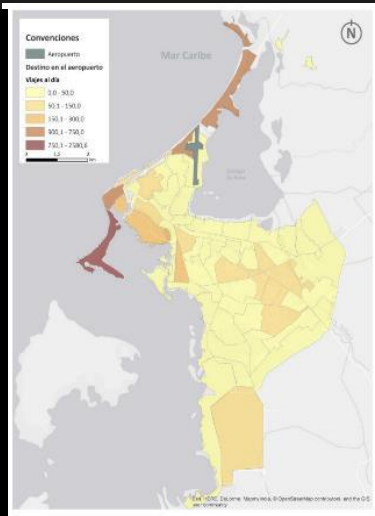
- En consonancia con el PEIT / CONPES
- Acorde al Plan Maestro aprobado
- Exitosa gestión aeroportuaria demostrada (20 años experiencia SACSA junto con el mayor operador aeroportuario mundial)
- Infraestructura disponible
 - **Optimización de los Recursos del Estado**
- Licencia Medioambiental vigente
- Viabilidad económica y financiera comprobada
- Crecimiento por fases adaptándose a las necesidades de la ciudad y el turismo.
- **Produce riqueza al entorno próximo: Ciudad**
- Ubicación
 - Tiempo
 - Costes de transporte
- Conexión Fluvial
- Vientos (pista bien orientada)
- Compatibilidad con espacio aéreo



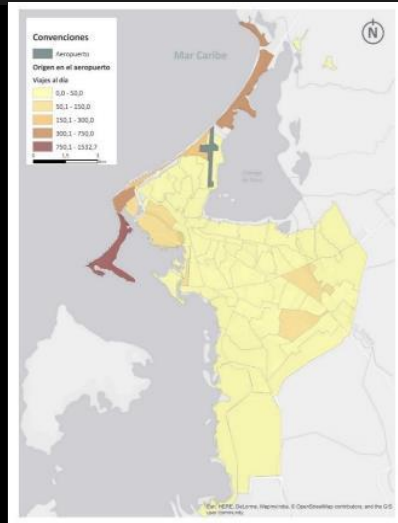


PASAJEROS

Viajes hacia el aeropuerto

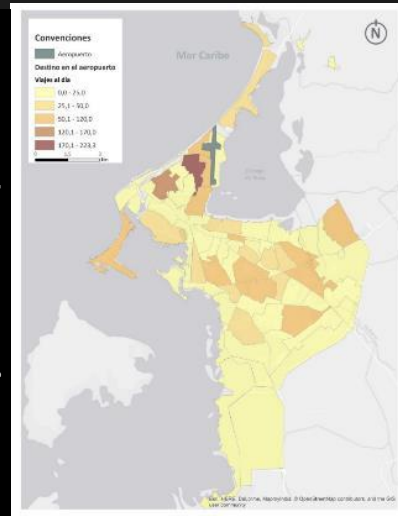


Viajes desde el aeropuerto

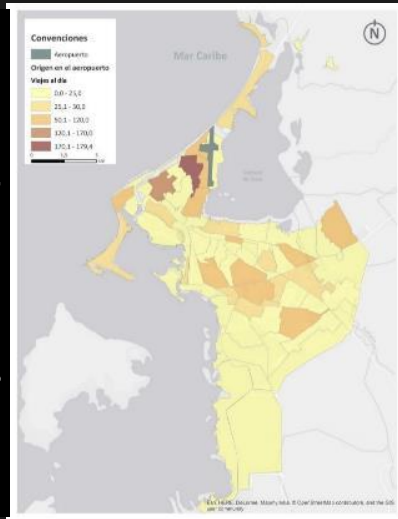


TRABAJADORES

Viajes hacia el aeropuerto



Viajes desde el aeropuerto





3

INTERVENCIONES PRINCIPALES

INTERVENCIONES PRINCIPALES – 7,5 Mpx

9 AMPLIACIÓN DE LA PLATAFORMA COMERCIAL

10 CALLE DE RODAJE PARALELA

11 ADECUACIÓN DE LA PISTA

1 ACTUACIONES PREVIAS

3 NUEVO MUELLE DE EMBARQUE FLEXIBLE

2 NUEVO EDIFICIO INTERNACIONAL

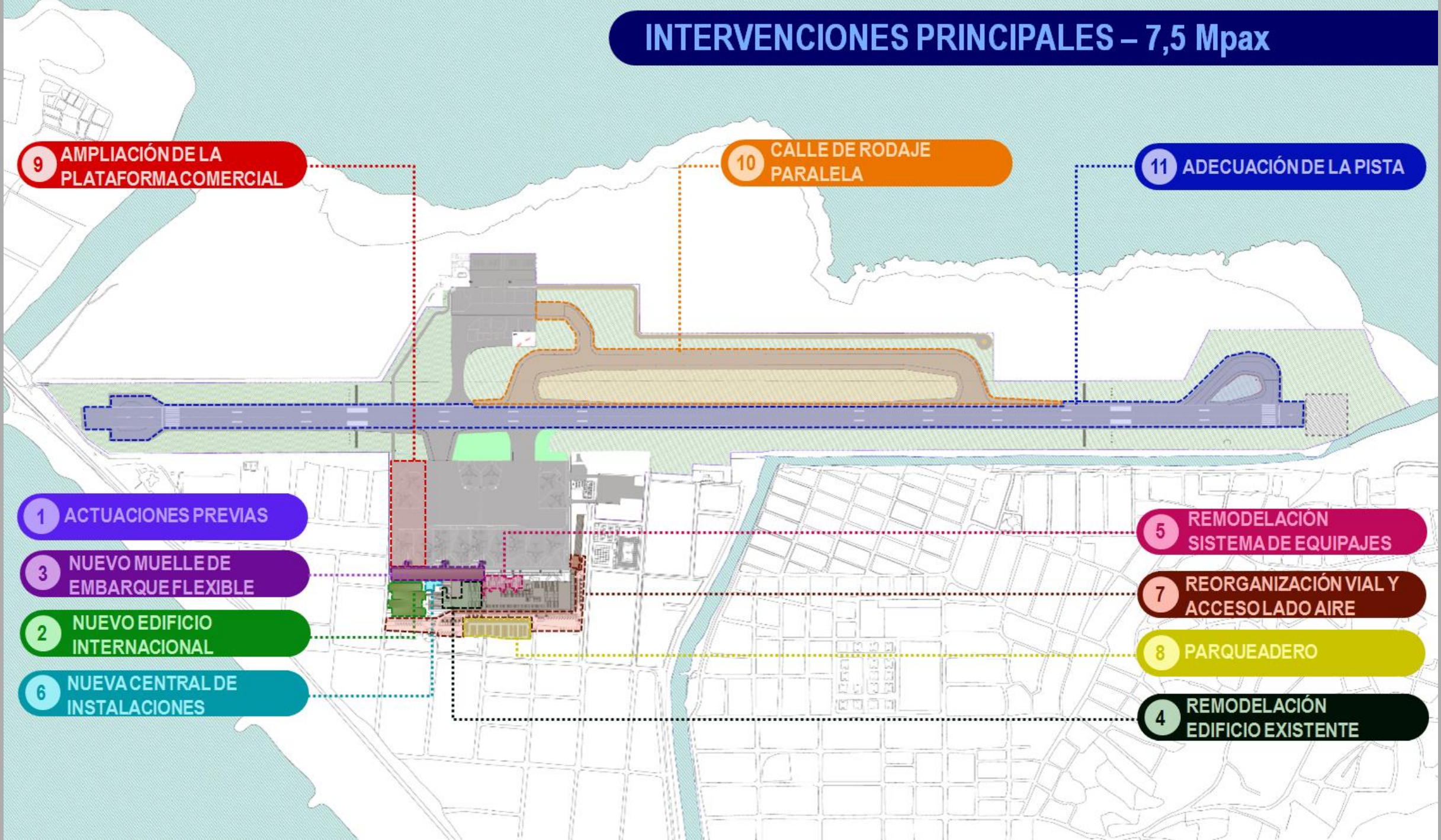
6 NUEVA CENTRAL DE INSTALACIONES

5 REMODELACIÓN SISTEMA DE EQUIPAJES

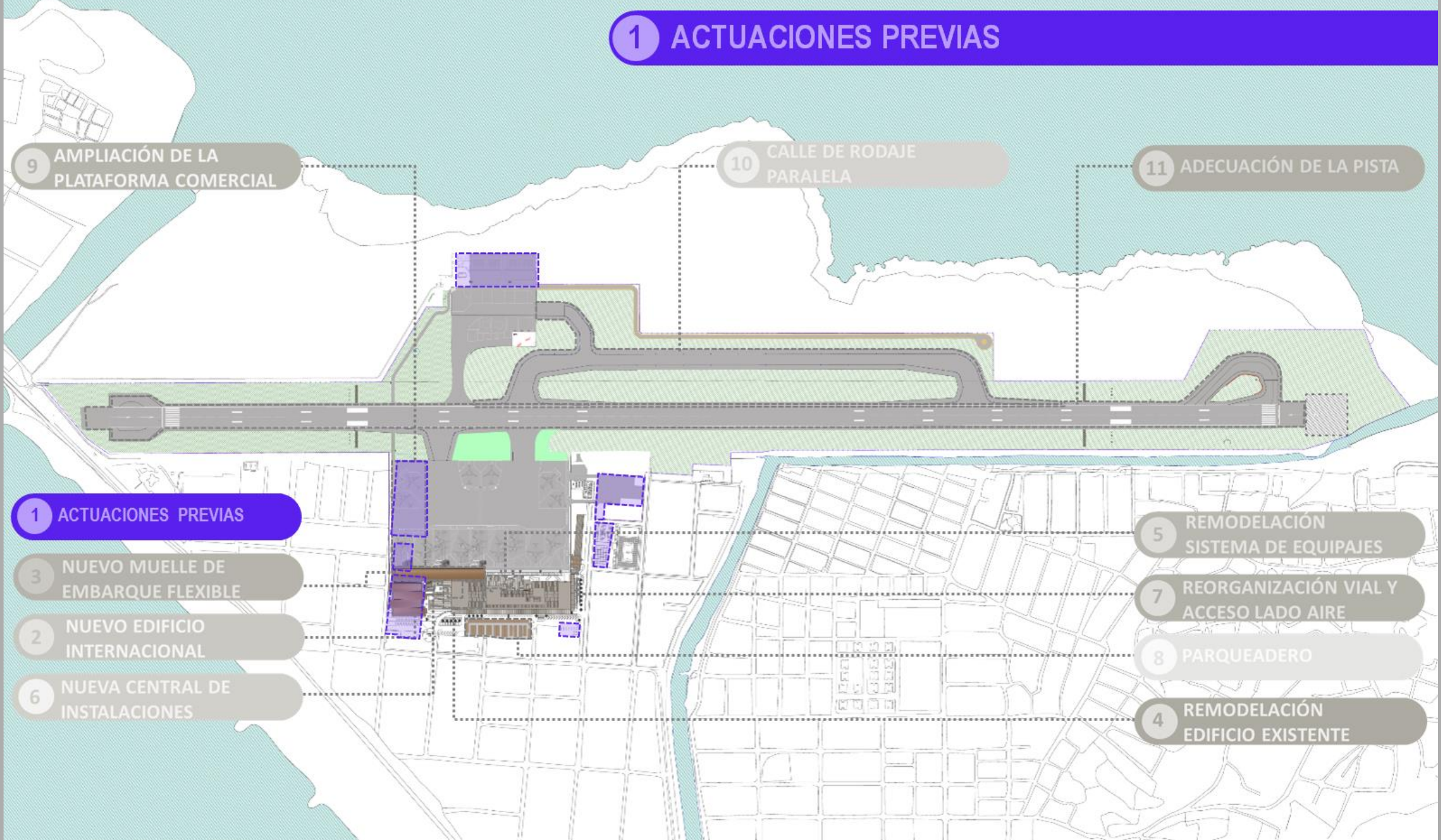
7 REORGANIZACIÓN VIAL Y ACCESO AL AIRE

8 PARQUEADERO

4 REMODELACIÓN EDIFICIO EXISTENTE



1 ACTUACIONES PREVIAS



9 AMPLIACIÓN DE LA PLATAFORMA COMERCIAL

10 CALLE DE RODAJE PARALELA

11 ADECUACIÓN DE LA PISTA

1 ACTUACIONES PREVIAS

3 NUEVO MUELLE DE EMBARQUE FLEXIBLE

2 NUEVO EDIFICIO INTERNACIONAL

6 NUEVA CENTRAL DE INSTALACIONES

5 REMODELACIÓN SISTEMA DE EQUIPAJES

7 REORGANIZACIÓN VIAL Y ACCESO LADO AIRE

8 PARQUEADERO

4 REMODELACIÓN EDIFICIO EXISTENTE

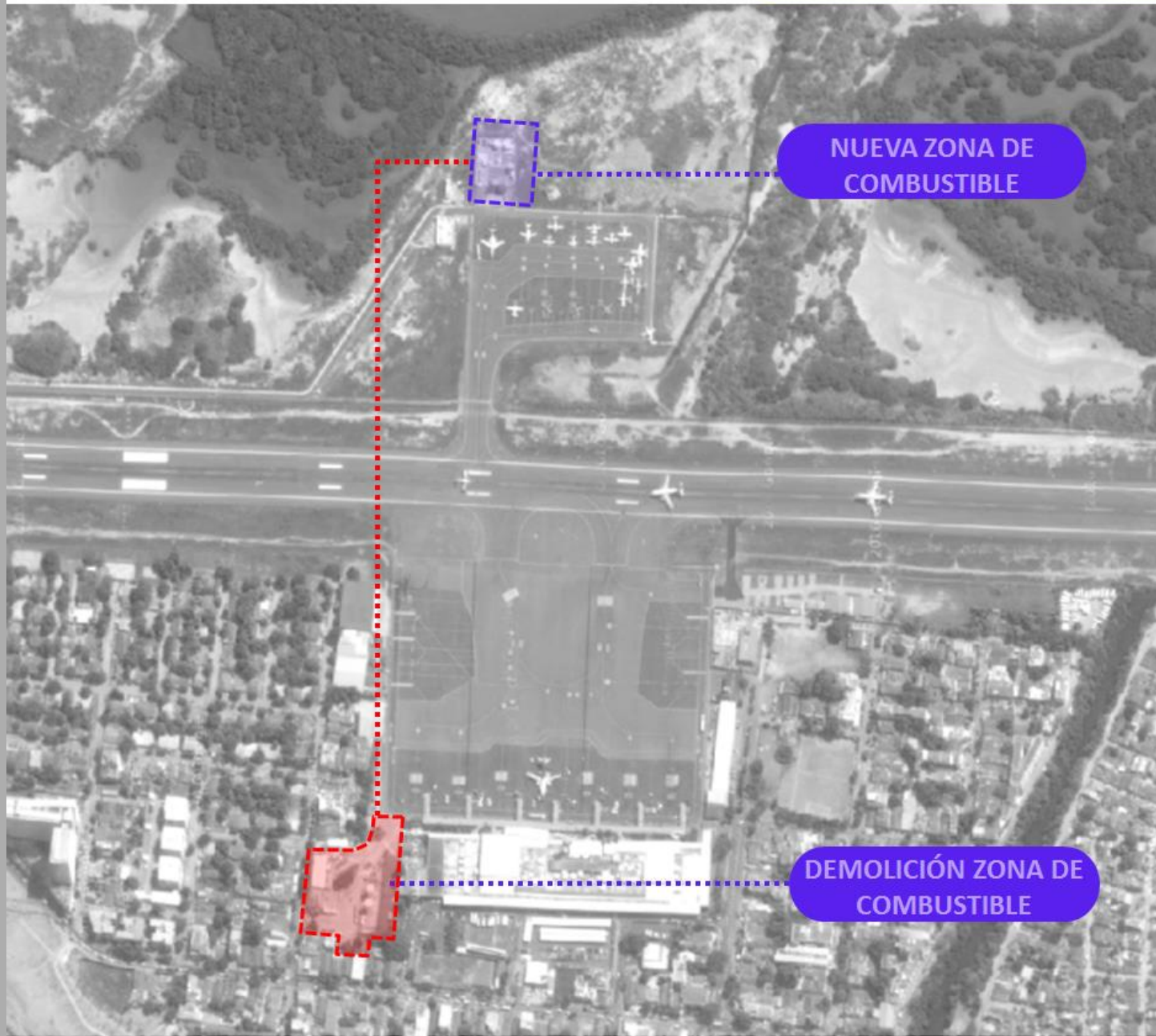
1 ACTUACIONES PREVIAS - PREDIOS



1 ACTUACIONES PREVIAS - HANGARES



1 ACTUACIONES PREVIAS – ZONA COMBUSTIBLE



2 NUEVO EDIFICIO INTERNACIONAL

3 NUEVO MUELLE DE EMBARQUE FLEXIBLE



9 AMPLIACIÓN DE LA PLATAFORMA COMERCIAL

10 CALLE DE RODAJE PARALELA

11 ADECUACIÓN DE LA PISTA

1 ACTUACIONES PREVIAS

3 NUEVO MUELLE DE EMBARQUE FLEXIBLE

2 NUEVO EDIFICIO INTERNACIONAL

6 NUEVA CENTRAL DE INSTALACIONES

5 REMODELACIÓN SISTEMA DE EQUIPAJES

7 REORGANIZACIÓN VIAL Y ACCESO LADO AIRE

8 PARQUEADERO

4 REMODELACIÓN EDIFICIO EXISTENTE

2 NUEVO EDIFICIO INTERNACIONAL

3 NUEVO MUELLE DE EMBARQUE FLEXIBLE

CUBIERTA

NUEVO MUELLE
EMBARQUE FLEXIBLE

5 PUENTES DE
EMBARQUE

SUPERFICIE APROX.
AMPLIAC. 17.000 m²

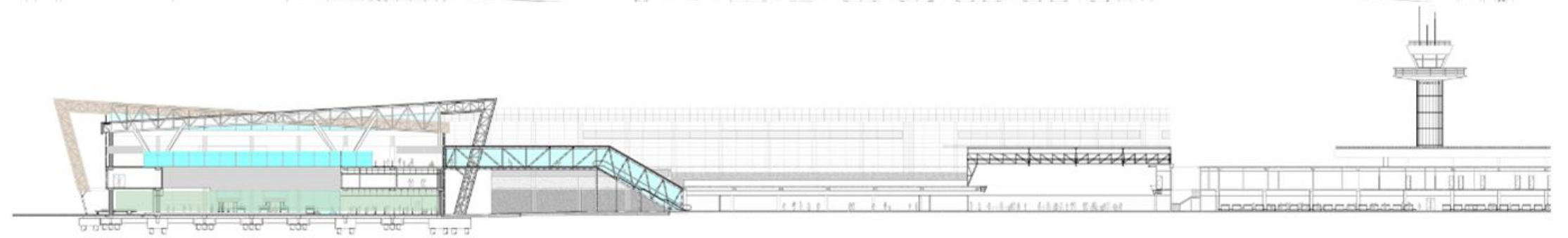
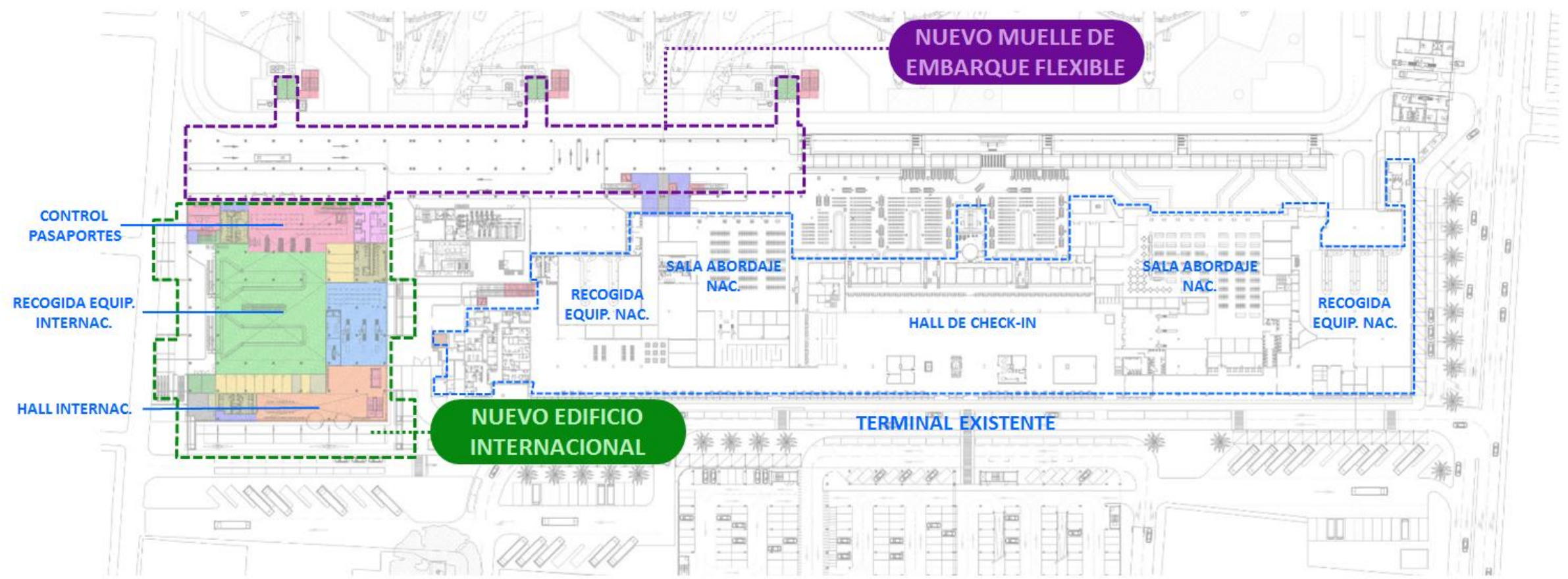
NUEVO EDIFICIO
INTERNACIONAL



2 NUEVO EDIFICIO INTERNACIONAL

3 NUEVO MUELLE DE EMBARQUE FLEXIBLE

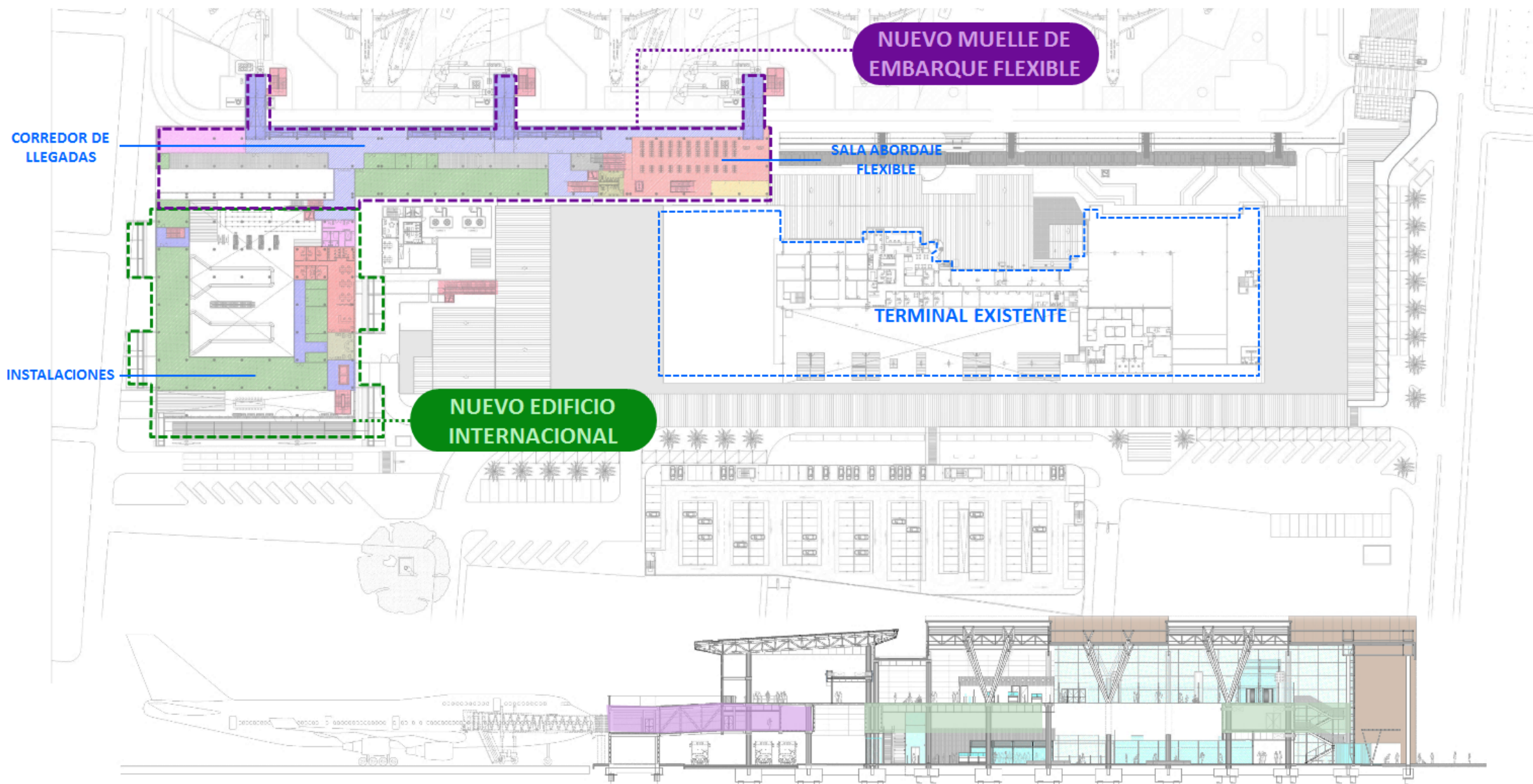
PRIMER PISO



2 NUEVO EDIFICIO INTERNACIONAL

3 NUEVO MUELLE DE EMBARQUE FLEXIBLE

SEGUNDO PISO

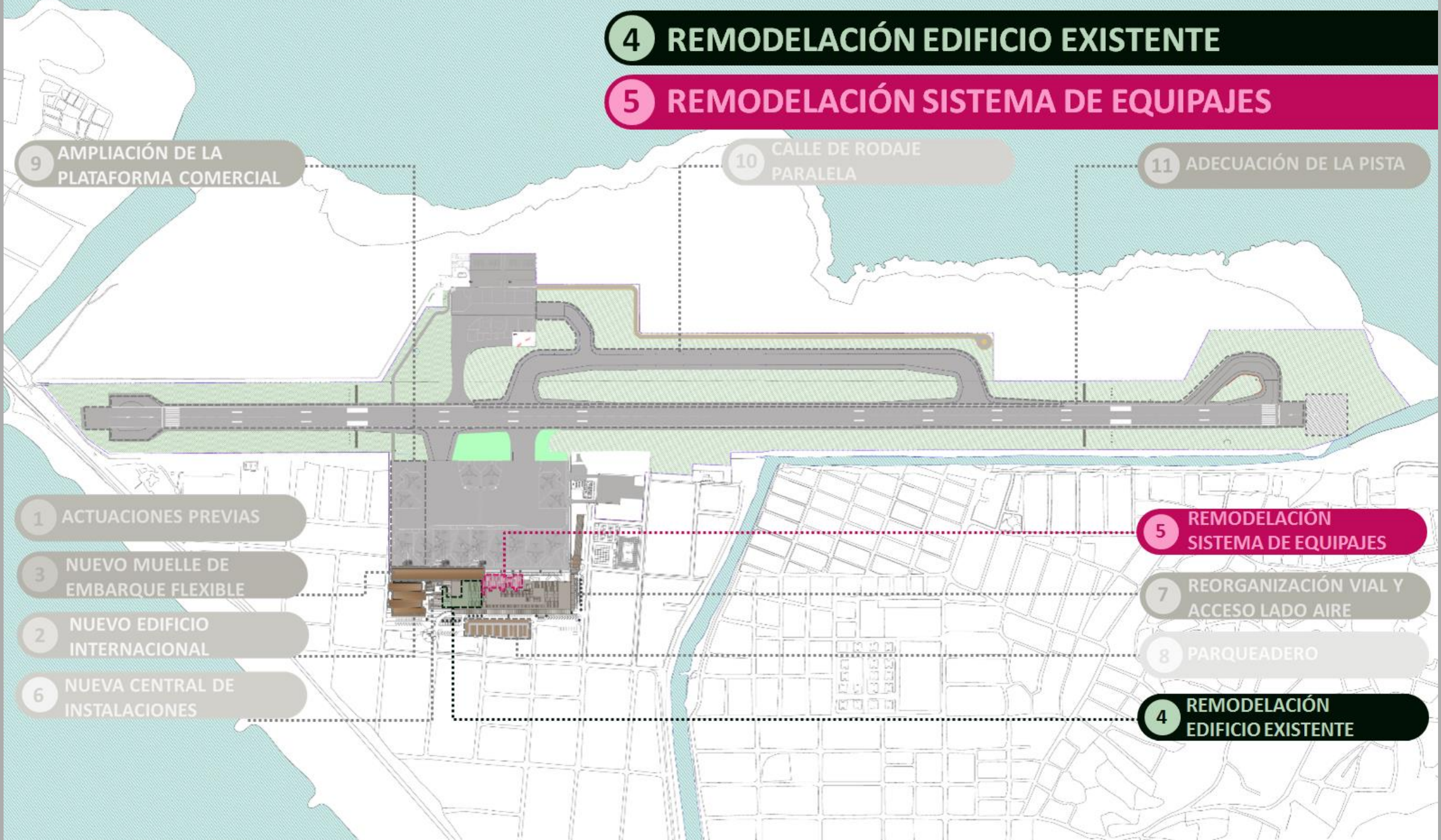


▶ NUEVO EDIFICIO TERMINAL NUEVO MUELLE DE EMBARQUE FLEXIBLE



4 REMODELACIÓN EDIFICIO EXISTENTE

5 REMODELACIÓN SISTEMA DE EQUIPAJES



9 AMPLIACIÓN DE LA PLATAFORMA COMERCIAL

10 CALLE DE RODAJE PARALELA

11 ADECUACIÓN DE LA PISTA

1 ACTUACIONES PREVIAS

3 NUEVO MUELLE DE EMBARQUE FLEXIBLE

2 NUEVO EDIFICIO INTERNACIONAL

6 NUEVA CENTRAL DE INSTALACIONES

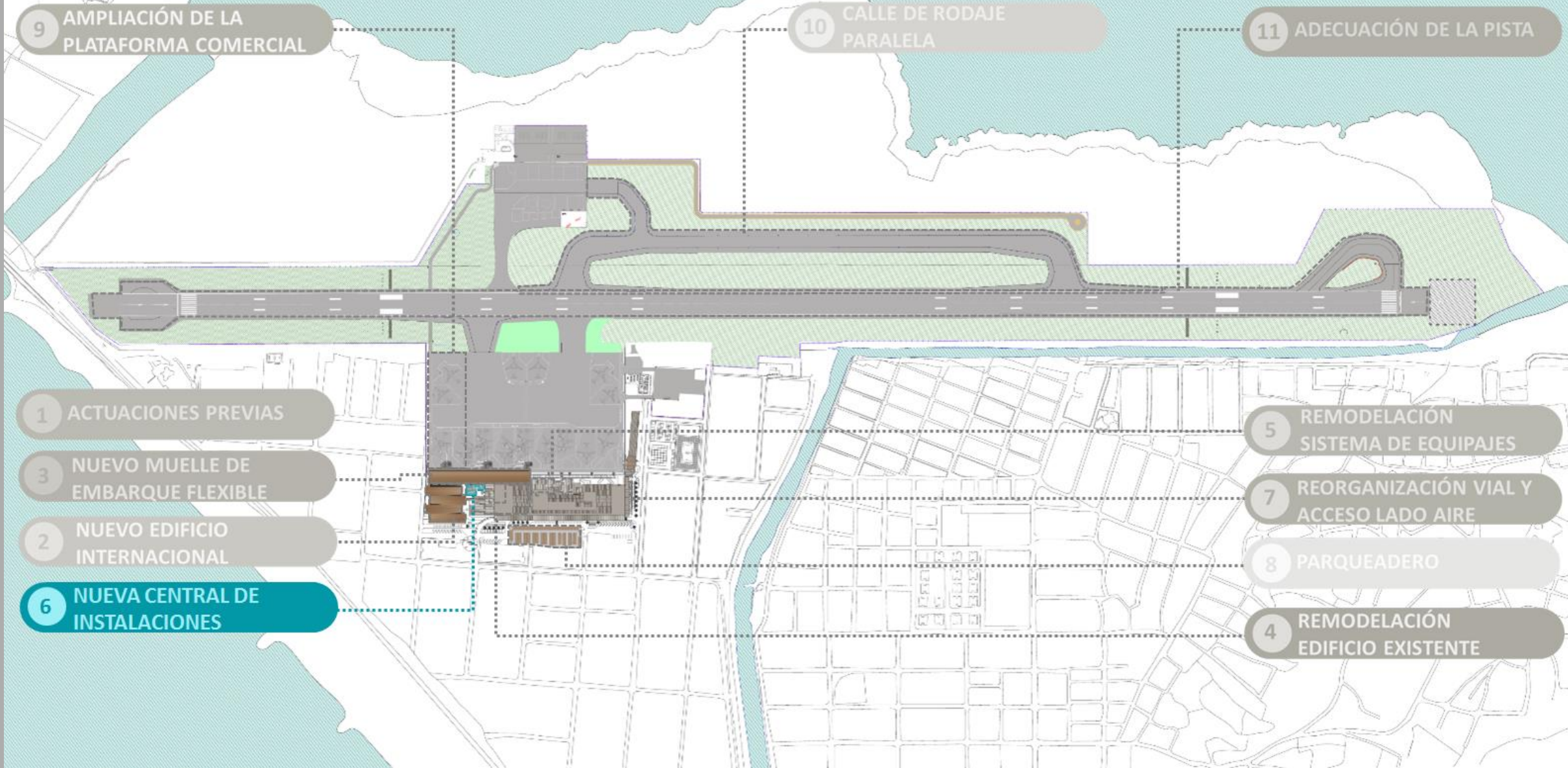
5 REMODELACIÓN SISTEMA DE EQUIPAJES

7 REORGANIZACIÓN VIAL Y ACCESO LADO AIRE

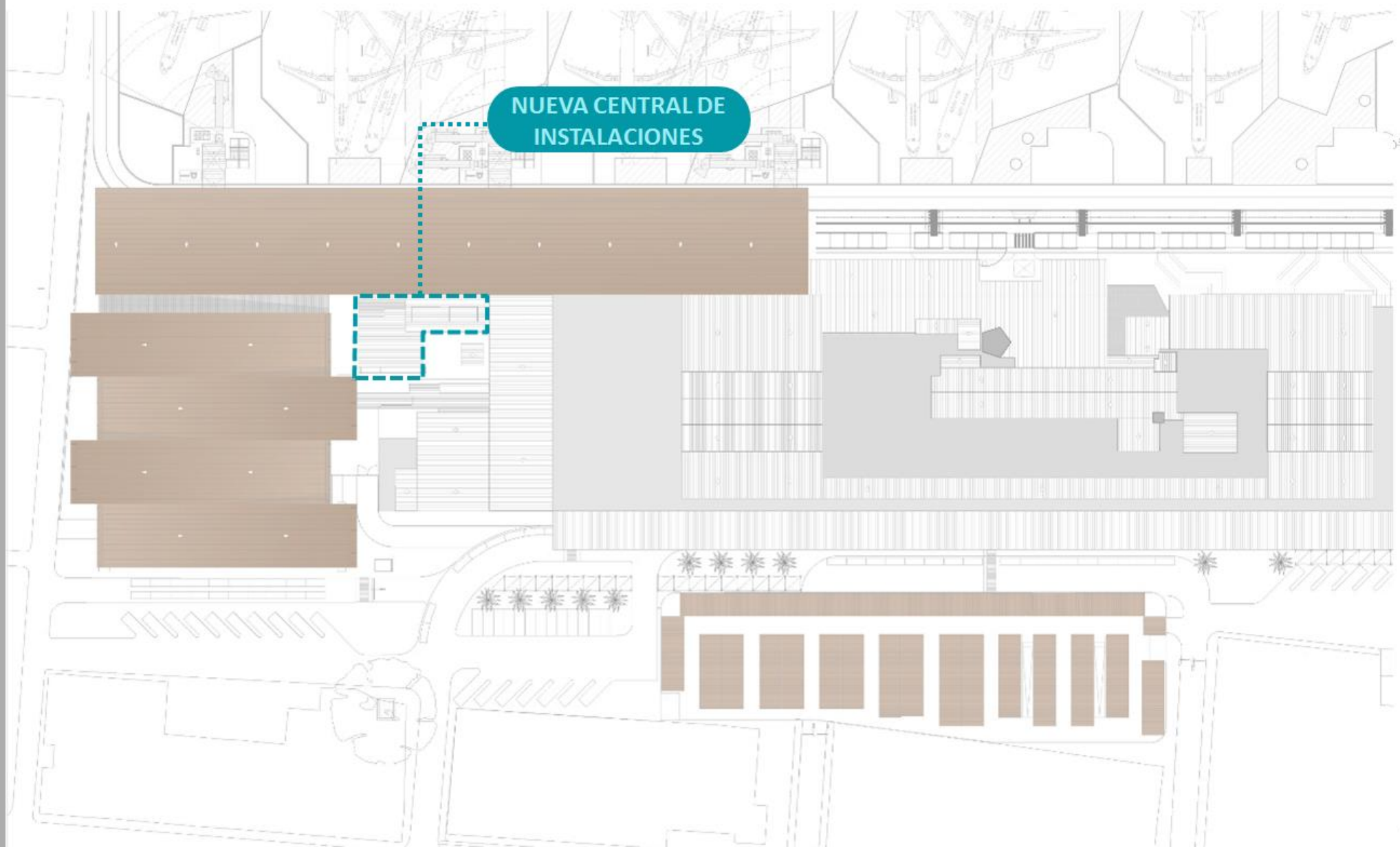
8 PARQUEADERO

4 REMODELACIÓN EDIFICIO EXISTENTE

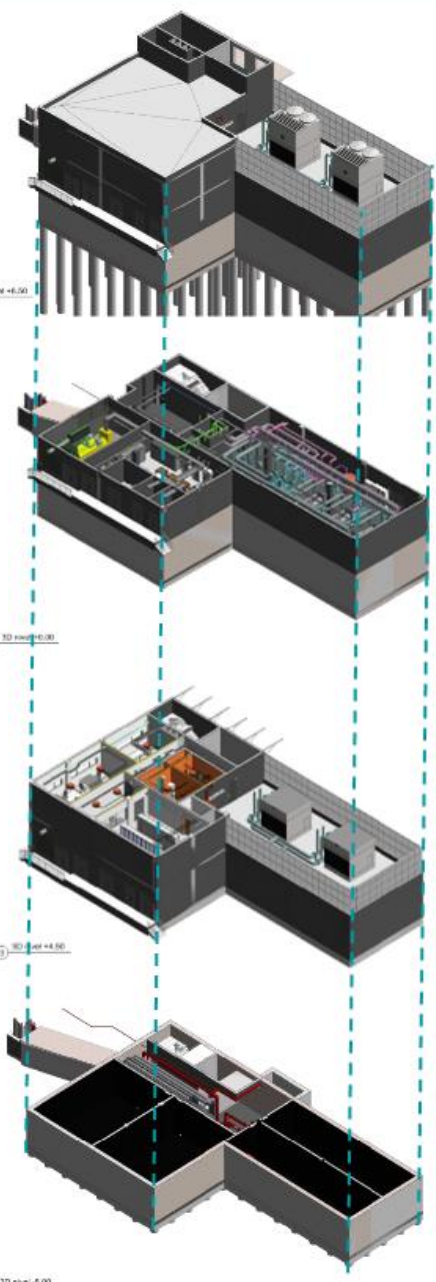
6 NUEVA CENTRAL DE INSTALACIONES



6 NUEVA CENTRAL DE INSTALACIONES



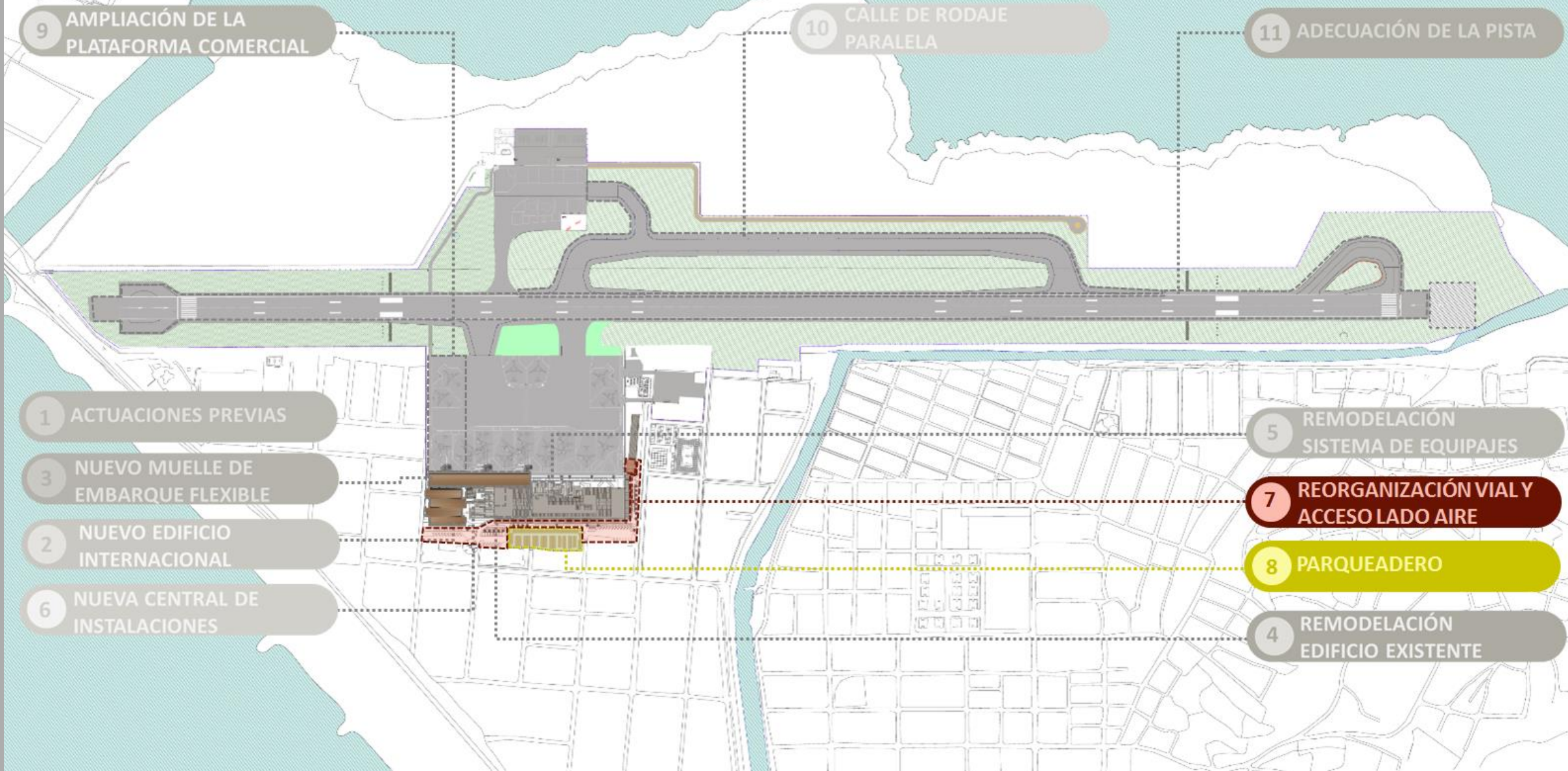
NUEVA CENTRAL DE INSTALACIONES



3D nivel -5.00

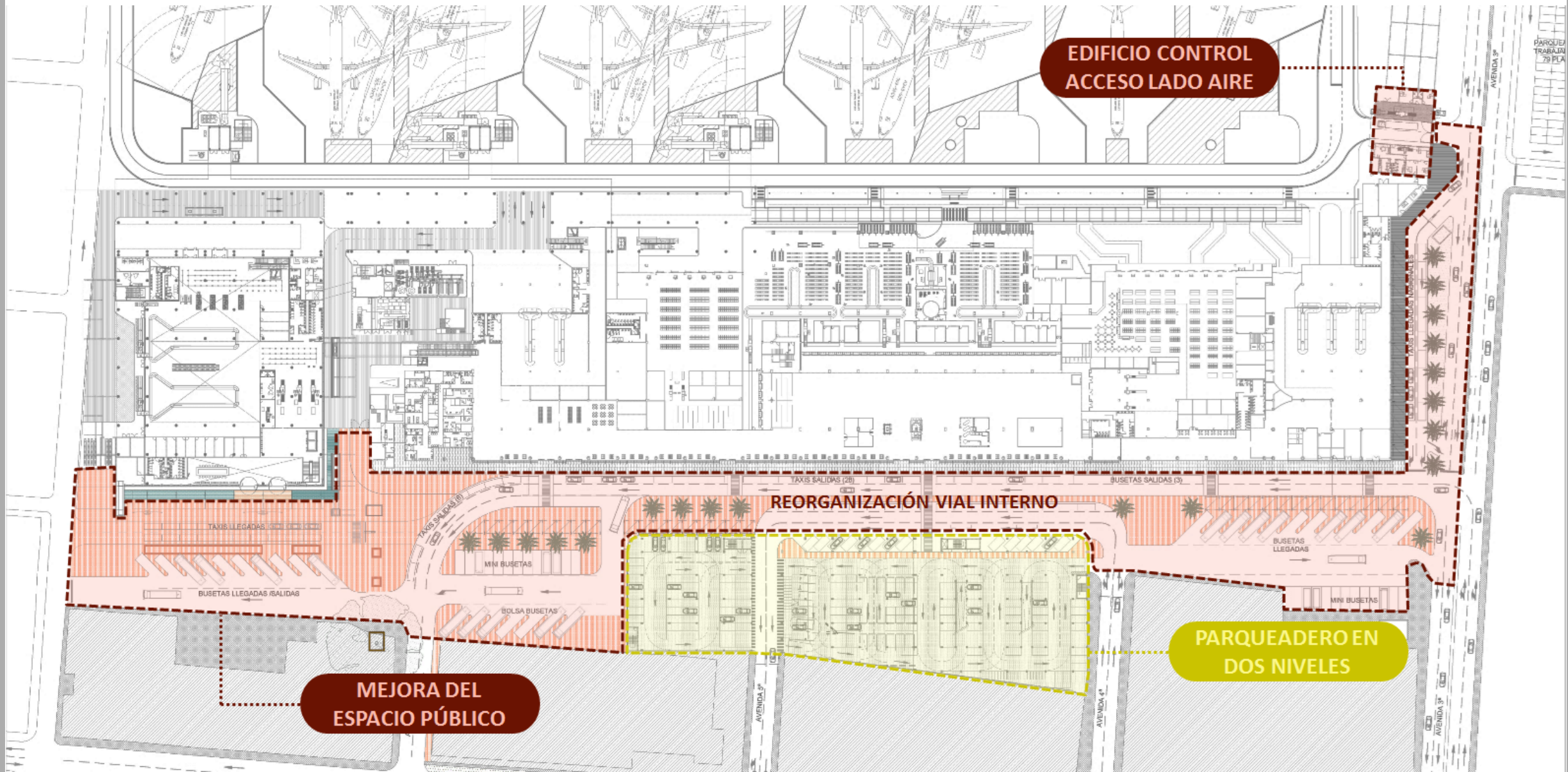
7 REORGANIZACIÓN VIAL Y ACCESO LADO AIRE

8 PARQUEADERO

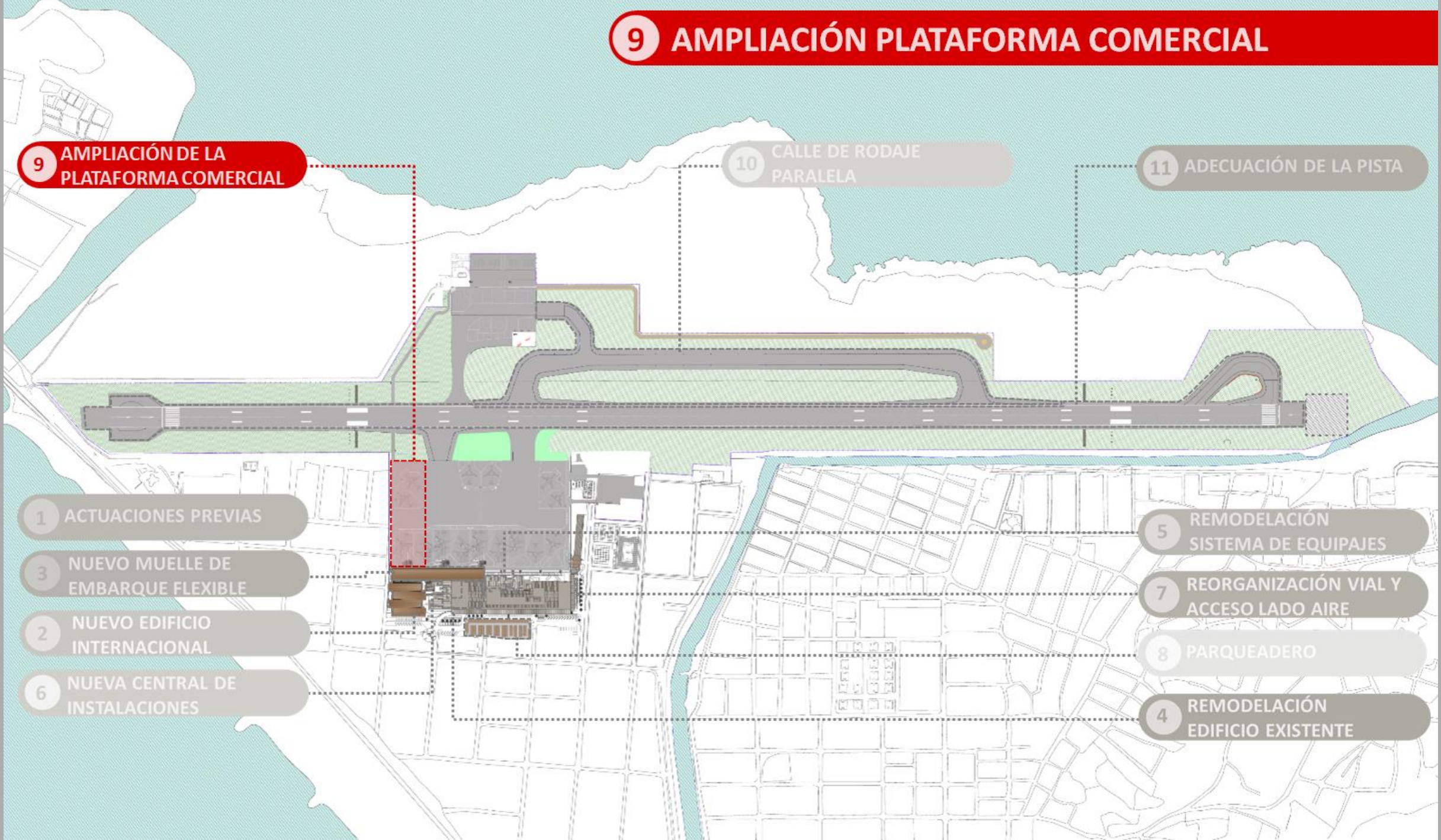


7 REORGANIZACIÓN VIAL INTERNO Y ACCESO L.A.

8 PARQUEADERO



9 AMPLIACIÓN PLATAFORMA COMERCIAL



9 AMPLIACIÓN DE LA PLATAFORMA COMERCIAL

10 CALLE DE RODAJE PARALELA

11 ADECUACIÓN DE LA PISTA

1 ACTUACIONES PREVIAS

3 NUEVO MUELLE DE EMBARQUE FLEXIBLE

2 NUEVO EDIFICIO INTERNACIONAL

6 NUEVA CENTRAL DE INSTALACIONES

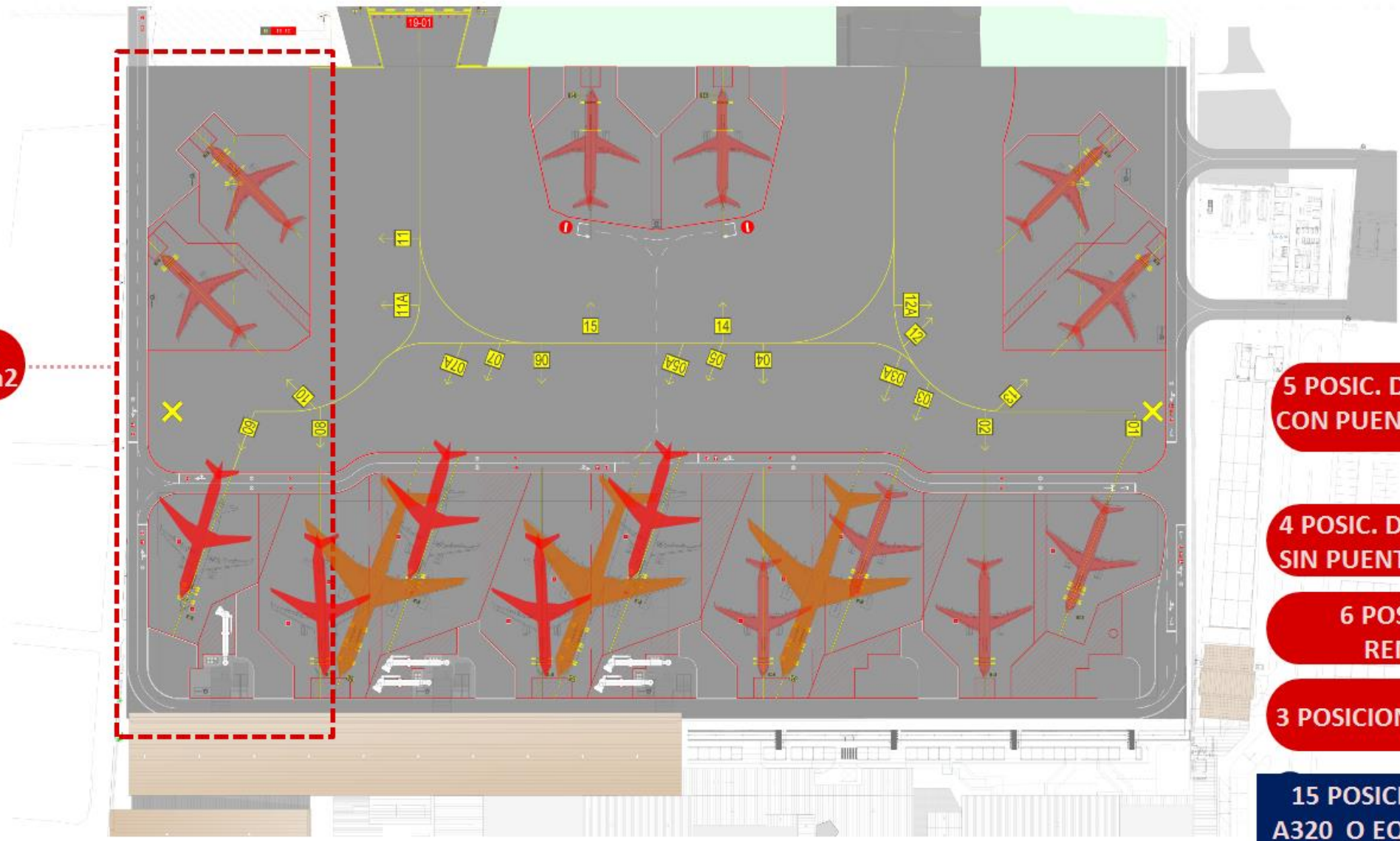
5 REMODELACIÓN SISTEMA DE EQUIPAJES

7 REORGANIZACIÓN VIAL Y ACCESO LADO AIRE

8 PARQUEADERO

4 REMODELACIÓN EDIFICIO EXISTENTE

9 AMPLIACIÓN PLATAFORMA COMERCIAL



AMPLIACIÓN APROX.
PLATAFORMA 15.000 m²

5 POSIC. DE CONTACTO
CON PUENTE ABORDAJE

4 POSIC. DE CONTACTO
SIN PUENTE ABORDAJE

6 POSICIONES
REMOTAS

3 POSICIONES TIPO B787

15 POSICIONES TIPO
A320 O EQUIVALENTES

10 CALLE DE RODAJE PARALELA

11 ADECUACIÓN DE LA PISTA

9 AMPLIACIÓN DE LA PLATAFORMA COMERCIAL

10 CALLE DE RODAJE PARALELA

11 ADECUACIÓN DE LA PISTA

1 ACTUACIONES PREVIAS

3 NUEVO MUELLE DE EMBARQUE FLEXIBLE

2 NUEVO EDIFICIO INTERNACIONAL

6 NUEVA CENTRAL DE INSTALACIONES

5 REMODELACIÓN SISTEMA DE EQUIPAJES

7 REORGANIZACIÓN VIAL Y ACCESO LADO AIRE

8 PARQUEADERO

4 REMODELACIÓN EDIFICIO EXISTENTE



10 CALLE DE RODAJE PARALELA

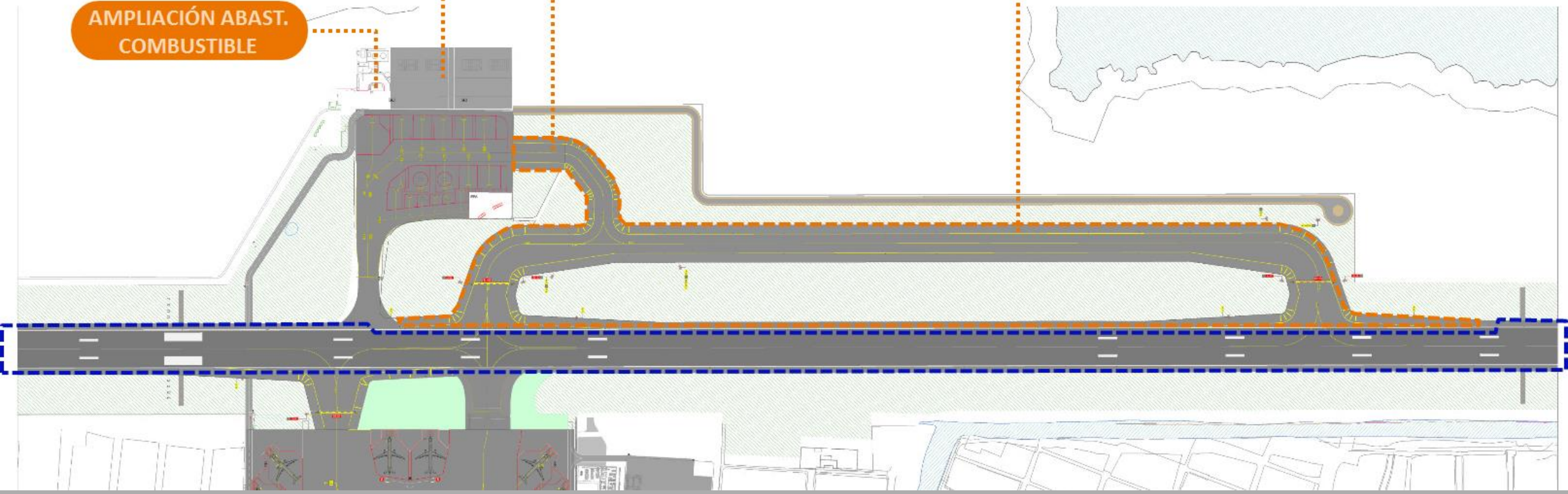
11 ADECUACIÓN DE LA PISTA

AMPLIACIÓN ZONA
HANGARES/FBO

AMPLIACIÓN ABAST.
COMBUSTIBLE

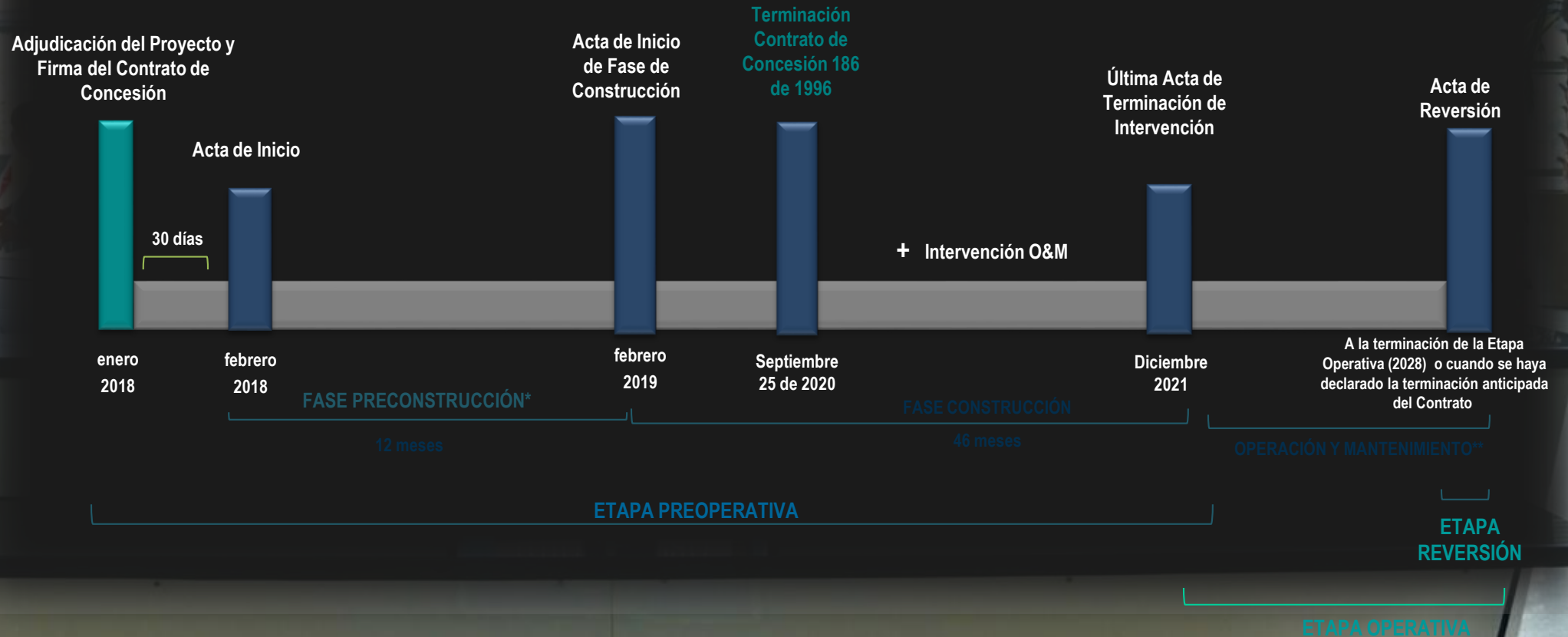
CONEXIÓN PLATAF.
SECUNDARIA

24 OPS/HORA





ETAPAS DE EJECUCIÓN DE LA APP-IP AEROPUERTO DE CARTAGENA DE INDIAS



* Inicia al día siguiente de la firma del Acta de Inicio

** Sin perjuicio de las obligaciones de Operación y Mantenimiento sobre la Intervención O&M recibida con el Acta de Entrega de Infraestructura



ESTRUCTURA PLURAL

AEROPUERTO DE CARTAGENA